

รายงานสถิติเกี่ยวกับการติดตั้งระบบ GPS

ณ วันที่ 13 ตุลาคม 2562

1. จำนวนผู้ให้บริการ GPS ที่เชื่อมต่อข้อมูลกับกรมการขนส่งทางบก 172 ราย
 2. จำนวนผู้ให้บริการ GPS และจำนวนรุ่น GPS ที่ได้รับการรับรองจากกรม

จำนวนผู้ให้บริการ GPS ที่ได้รับการรับรองจากกรม(ราย)	จำนวนรุ่น GPS ที่ได้รับการรับรองจากกรม (รุ่น)
130	386

3. จำนวนรถที่เชื่อมต่อข้อมูลกับศูนย์ GPS

รถโดยสารประจำทาง	รถโดยสารไม่ประจำทาง	รถบรรทุกไม่ประจำทาง	รถบรรทุกส่วนบุคคล	รถอื่นๆ	รวม
21,712	61,216	131,973	179,690	33,576	428,167

4. จำนวนรถที่ต้องติดตั้ง GPS และที่ติดตั้ง GPS แล้ว

ประเภทรถ	จำนวนรถที่ต้องติดตั้ง GPS (คัน)	จำนวนรถที่ติดตั้ง GPS แล้ว (คัน)	รถที่ติดตั้ง GPS แล้ว (ร้อยละ)	ความเร็วเกิน (คัน)	ร้อยละของรถที่ใช้ความเร็วเกิน	ความเร็วสูงสุด (กม./ชม.)	ความเร็วเกินเฉลี่ย(กม./ชม.)
รถโดยสาร							
•ประจำทาง	20,999	18,684	88.98	2,604	13.94	138	94.53
- หมวด 1	4,911	4,177	85.05				
- หมวด 2	8,258	7,633	92.43				
- หมวด 3	7,830	6,874	87.79				
•ไม่ประจำทาง	68,264	61,216	89.68	1,704	2.78	137	95.39
รวมรถโดยสาร	89,263	79,900	89.51	4,308	5.39		94.87
รถบรรทุก							
•ไม่ประจำทาง	141,038	131,973	93.57	248	0.19	120	97.46
•ส่วนบุคคล	255,001	179,690	70.47	256	0.14	118	96.74
รวมรถบรรทุก	396,039	311,663	78.70	504	0.16		97.09
รวมทั้งหมด	485,302	391,563	80.68	4,812	1.23		95.10

5. จำนวนรถตู้โดยสารที่ต้องติดตั้ง GPS และที่ติดตั้ง GPS แล้ว

ประเภทรถ	จำนวนรถที่ต้องติดตั้ง GPS (คัน)	จำนวนรถที่ติดตั้ง GPS แล้ว (คัน)	รถที่ติดตั้ง GPS แล้ว (ร้อยละ)	ความเร็วเกิน (คัน)	ร้อยละของรถที่ใช้ความเร็วเกิน	ความเร็วสูงสุด (กม./ชม.)	ความเร็วเกินเฉลี่ย(กม./ชม.)
•ประจำทาง	12,284	10,888	88.64				
- หมวด 1	4,136	3,432	82.98				
- หมวด 2	4,486	3,915	87.27	924	23.60	128	95.30
- หมวด 3	3,662	3,541	96.70				
•ไม่ประจำทาง	36,537	34,667	94.88				
รวมทั้งหมด	48,821	45,555	93.31				

6. จำนวนรถโดยสาร 2 ชั้น ที่ต้องติดตั้ง GPS และที่ติดตั้ง GPS แล้ว

ประเภทรถ	จำนวนรถที่ต้องติดตั้ง GPS (คัน)	จำนวนรถที่ติดตั้ง GPS แล้ว (คัน)	รถที่ติดตั้ง GPS แล้ว (ร้อยละ)	ความเร็วเกิน (คัน)	ร้อยละของรถที่ใช้ความเร็วเกิน	ความเร็วสูงสุด (กม./ชม.)	ความเร็วเกินเฉลี่ย(กม./ชม.)
•ประจำทาง	1,477	1,477	100.00	250	16.93	113	92.78
•ไม่ประจำทาง	5,254	4,888	93.03	175	3.58	109	94.13
•ส่วนบุคคล	33	20	60.61	1	5.00	105	105.00
รวมทั้งหมด	6,764	6,385	94.40	426	6.67		93.36

7. จำนวนรถพยาบาลที่เชื่อมต่อข้อมูลกับศูนย์ GPS

รย.1	รย.2	รย.3	รวม
951	182	15	1,148

หน่วย : คัน

รายงานสถิติการกระทำความผิดจากระบบ GPS รถทุกประเภท ทั่วประเทศ

เดือน ตุลาคม 2562

หน่วย : คัน

วันที่		1 ต.ค.	2 ต.ค.	3 ต.ค.	4 ต.ค.	5 ต.ค.	6 ต.ค.	7 ต.ค.	8 ต.ค.	9 ต.ค.	10 ต.ค.	11 ต.ค.	12 ต.ค.	13 ต.ค.	14 ต.ค.	15 ต.ค.	ค่าเฉลี่ยจำนวนรถ ที่กระทำผิด	
รถโดยสาร	ประจำทาง	ความเร็วเกิน	2,371	2,333	2,264	2,521	2,393	2,590	2,414	2,307	2,305	2,440	2,796	2,691	2,604			2,464
		ไม่แสดงตน	1,972	1,973	1,989	2,138	2,288	2,342	2,392	2,044	2,047	2,191	2,374	2,240	2,265			2,173
		ชั่วโมงการทำงานเกิน	2,788	3,506	2,672	3,037	3,928	4,428	3,467	2,808	2,714	2,741	4,044	4,427	3,719			3,406
	ไม่ประจำทาง	ความเร็วเกิน	1,698	1,773	1,750	1,787	1,873	1,765	1,804	1,713	1,781	1,812	2,010	1,960	1,704			1,802
		ไม่แสดงตน	2,755	3,443	3,043	3,352	3,085	2,738	3,560	3,360	3,490	3,577	3,813	3,388	2,946			3,273
		ชั่วโมงการทำงานเกิน	1,009	1,214	1,043	1,178	1,818	1,953	1,446	972	1,043	1,108	1,425	2,001	1,784			1,384
	ส่วนบุคคล	ความเร็วเกิน	9	12	10	9	8	5	16	12	10	7	8	10	10			10
		ไม่แสดงตน	20	23	17	22	12	12	20	20	16	17	18	17	11			17
		ชั่วโมงการทำงานเกิน	2	1	2	3	1	2	3	1	3	0	3	0	1			2
รถบรรทุก	ไม่ประจำทาง	ความเร็วเกิน	458	450	498	450	386	264	373	474	437	450	467	404	248			412
		ไม่แสดงตน	21,773	22,107	22,739	22,763	19,852	13,055	20,677	23,221	23,044	23,195	22,907	19,565	10,764			20,436
		ชั่วโมงการทำงานเกิน	17,759	18,930	17,669	17,224	17,805	14,233	15,091	17,399	17,866	18,205	18,058	16,743	12,109			16,853
	ส่วนบุคคล	ความเร็วเกิน	468	456	457	429	377	344	422	422	403	453	407	404	256			408
		ไม่แสดงตน	14,140	15,183	14,739	14,874	14,039	10,057	13,915	14,794	14,579	14,745	14,806	13,638	7,845			13,643
		ชั่วโมงการทำงานเกิน	7,284	8,209	6,955	7,037	8,925	7,211	7,480	6,951	7,213	7,113	7,077	7,357	5,379			7,245

รายงานสถิติการกระทำความผิดจากระบบ GPS รถทุกประเภท ทั่วประเทศ

เดือน ตุลาคม 2562

หน่วย : ร้อยละ

วันที่		1 ต.ค.	2 ต.ค.	3 ต.ค.	4 ต.ค.	5 ต.ค.	6 ต.ค.	7 ต.ค.	8 ต.ค.	9 ต.ค.	10 ต.ค.	11 ต.ค.	12 ต.ค.	13 ต.ค.	14 ต.ค.	15 ต.ค.	ค่าเฉลี่ยร้อยละรถ ที่กระทำผิด	
รถโดยสาร	ประจำทาง	ความเร็วเกิน	12.64	12.45	12.07	13.43	12.74	13.75	12.77	12.18	12.17	13.13	15.01	14.35	13.94			13.12
		ไม่แสดงตน	10.52	10.53	10.60	11.39	12.18	12.43	12.66	10.79	10.81	11.79	12.74	11.94	12.12			11.58
		ชั่วโมงการทำงานเกิน	14.87	18.71	14.24	16.17	20.91	23.51	18.34	14.83	14.33	14.75	21.71	23.60	19.90			18.14
	ไม่ประจำทาง	ความเร็วเกิน	2.69	2.87	2.82	2.88	3.01	2.83	2.88	2.73	2.84	2.98	3.29	3.21	2.78			2.91
		ไม่แสดงตน	4.37	5.57	4.91	5.40	4.96	4.38	5.69	5.36	5.56	5.88	6.24	5.55	4.81			5.28
		ชั่วโมงการทำงานเกิน	1.60	1.96	1.68	1.90	2.92	3.13	2.31	1.55	1.66	1.82	2.33	3.28	2.91			2.23
รถบรรทุก	ไม่ประจำทาง	ความเร็วเกิน	0.35	0.34	0.38	0.34	0.29	0.20	0.28	0.36	0.33	0.34	0.35	0.31	0.19			0.31
		ไม่แสดงตน	16.51	16.74	17.20	17.21	14.99	9.85	15.61	17.51	17.36	17.61	17.37	14.83	8.16			15.46
		ชั่วโมงการทำงานเกิน	13.46	14.33	13.36	13.02	13.45	10.74	11.39	13.12	13.46	13.82	13.70	12.69	9.18			12.75
	ส่วนบุคคล	ความเร็วเกิน	0.27	0.26	0.26	0.24	0.21	0.19	0.24	0.24	0.23	0.25	0.23	0.23	0.14			0.23
		ไม่แสดงตน	8.02	8.64	8.33	8.40	7.90	5.65	7.81	8.29	8.15	8.26	8.27	7.60	4.37			7.67
		ชั่วโมงการทำงานเกิน	4.13	4.67	3.93	3.98	5.03	4.05	4.20	3.90	4.03	3.99	3.95	4.10	2.99			4.07
ค่าเฉลี่ยรวม รถทุกประเภท	ความเร็วเกิน	1.28	1.29	1.27	1.33	1.29	1.27	1.28	1.25	1.25	1.32	1.45	1.40	1.23			1.30	
	ไม่แสดงตน	10.42	10.99	10.90	11.05	10.04	7.19	10.34	11.06	10.98	11.22	11.24	9.93	6.08			10.11	
	ชั่วโมงการทำงานเกิน	7.40	8.20	7.27	7.30	8.30	7.10	7.01	7.16	7.33	7.49	7.83	7.81	5.87			7.39	

รายงานสถิติการกระทำความผิดจากระบบ GPS รถทุกประเภท กรุงเทพมหานคร

เดือน ตุลาคม 2562

หน่วย : คัน

วันที่		1 ต.ค.	2 ต.ค.	3 ต.ค.	4 ต.ค.	5 ต.ค.	6 ต.ค.	7 ต.ค.	8 ต.ค.	9 ต.ค.	10 ต.ค.	11 ต.ค.	12 ต.ค.	13 ต.ค.	14 ต.ค.	15 ต.ค.	ค่าเฉลี่ยจำนวนรถ ที่กระทำผิด	
รถโดยสาร	ประจำทาง	ความเร็วเกิน	248	220	225	258	229	248	239	225	230	234	255	278	273			243
		ไม่แสดงตน	1,007	982	1,034	1,035	1,129	1,046	1,166	1,067	1,053	1,082	1,188	1,101	1,051			1,072
		ชั่วโมงการทำงานเกิน	715	1,145	725	828	1,172	1,441	969	670	691	654	1,257	1,099	884			942
	ไม่ประจำทาง	ความเร็วเกิน	141	151	143	143	146	149	157	159	153	178	167	145	143			152
		ไม่แสดงตน	765	730	798	867	763	690	976	814	861	867	1,001	849	717			823
		ชั่วโมงการทำงานเกิน	231	297	244	251	379	493	301	215	221	241	330	337	327			297
	ส่วนบุคคล	ความเร็วเกิน	1	6	5	3	3	4	7	4	3	1	4	7	5			4
		ไม่แสดงตน	8	7	3	7	2	2	4	5	4	5	5	6	2			5
		ชั่วโมงการทำงานเกิน	1	0	0	1	0	0	0	0	0	0	0	0	0			0
รถบรรทุก	ไม่ประจำทาง	ความเร็วเกิน	11	6	10	7	4	4	5	11	10	6	13	7	4			8
		ไม่แสดงตน	7,677	7,326	8,237	8,181	6,893	3,497	7,287	8,111	8,238	8,173	8,237	7,020	2,896			7,059
		ชั่วโมงการทำงานเกิน	2,341	2,587	2,390	2,491	2,630	1,899	2,301	2,256	2,526	2,461	2,717	2,329	1,420			2,334
	ส่วนบุคคล	ความเร็วเกิน	11	6	9	6	2	4	9	4	4	3	3	6	3			5
		ไม่แสดงตน	3,078	2,769	3,210	3,191	2,980	1,819	2,854	3,109	3,101	3,064	3,144	3,022	1,514			2,835
		ชั่วโมงการทำงานเกิน	776	905	781	782	1,039	823	775	781	836	749	803	854	575			806

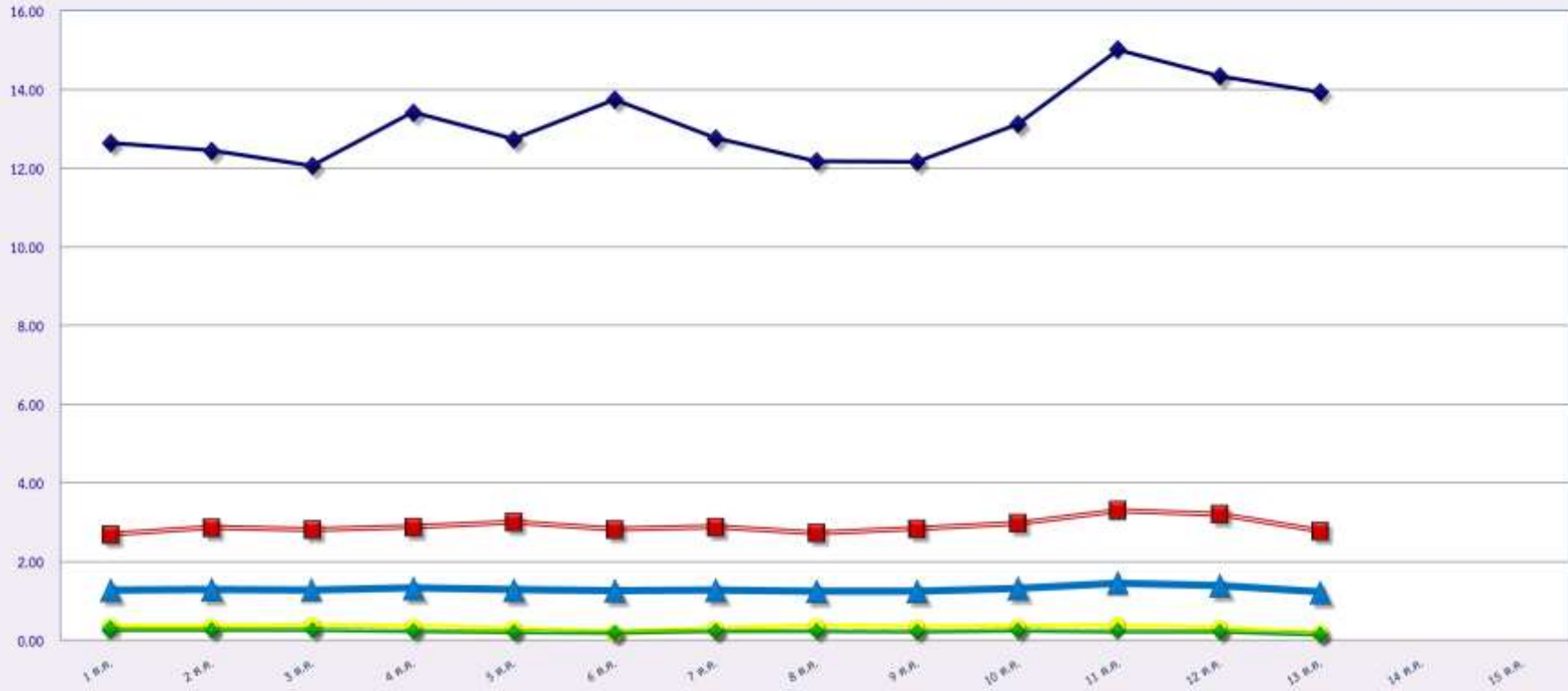
รายงานสถิติความเร็วเกินของรถตู้โดยสารประจำทาง หมวด 2 (บขส.)

ประจำเดือน ตุลาคม 2562

พื้นที่	วันที่	1 ต.ค.	2 ต.ค.	3 ต.ค.	4 ต.ค.	5 ต.ค.	6 ต.ค.	7 ต.ค.	8 ต.ค.	9 ต.ค.	10 ต.ค.	11 ต.ค.	12 ต.ค.	13 ต.ค.	14 ต.ค.	15 ต.ค.
		กรุงเทพมหานคร	จำนวน(คัน)	65	58	63	78	90	100	70	58	70	83	96	133	122
	ร้อยละ	1.63	1.46	1.58	1.96	2.26	2.51	1.76	1.46	1.76	2.12	2.45	3.39	3.12		
ทั่วประเทศ	จำนวน(คัน)	791	799	825	925	850	939	864	787	858	893	972	963	924		
	ร้อยละ	19.87	20.08	20.73	23.25	21.37	23.61	21.72	19.81	21.62	22.79	24.78	24.57	23.60		

สถิติรถที่มีความเร็วเกินในรถแต่ละประเภท (ร้อยละ)

ร้อยละ



ตุลาคม 2562

รถโดยสารประจำทาง

รถโดยสารไม่ประจำทาง

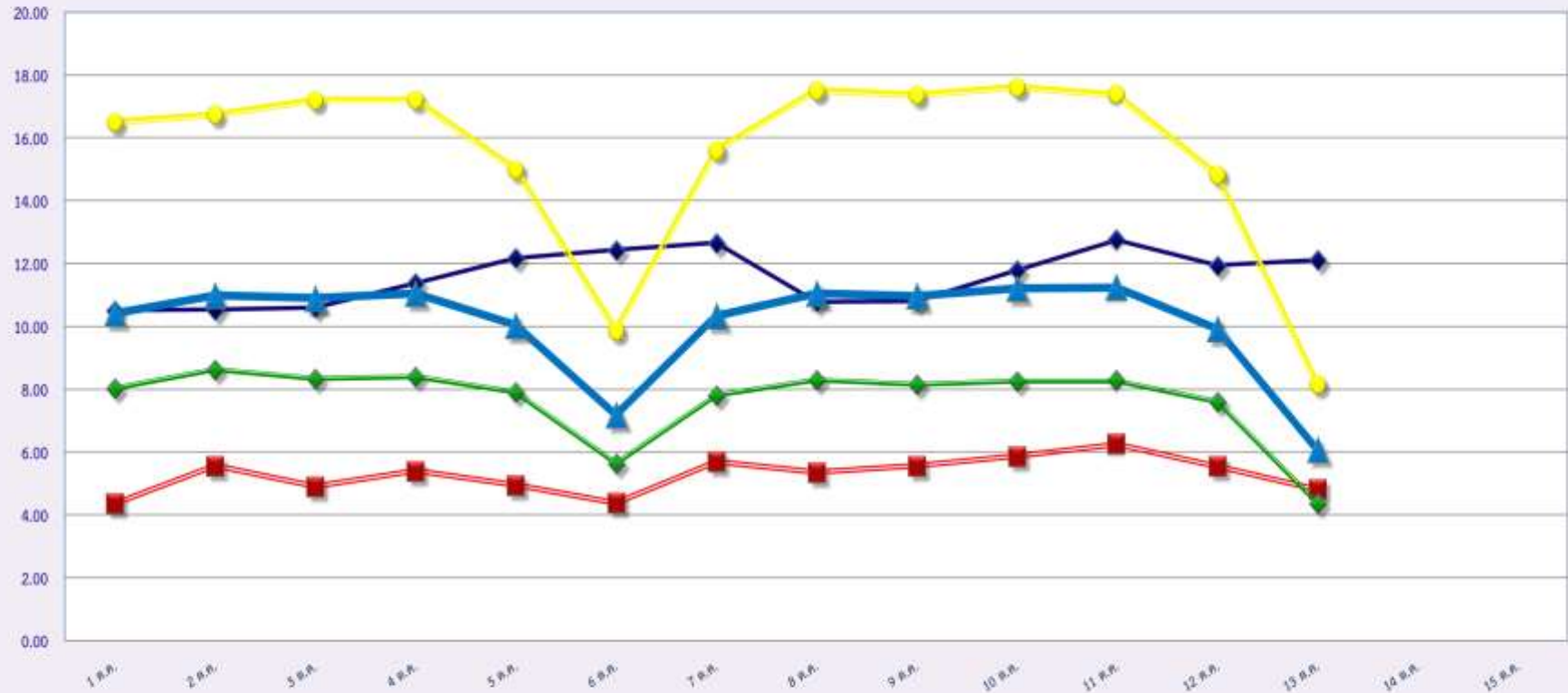
รถบรรทุกไม่ประจำทาง

รถบรรทุกส่วนบุคคล

ค่าเฉลี่ยร้อยละ

ร้อยละ

สถิติการไม่แสดงตนของพนักงานขับรถในแต่ละประเภท (ร้อยละ)



ตุลาคม 2562

รถโดยสารประจำทาง

รถโดยสารไม่ประจำทาง

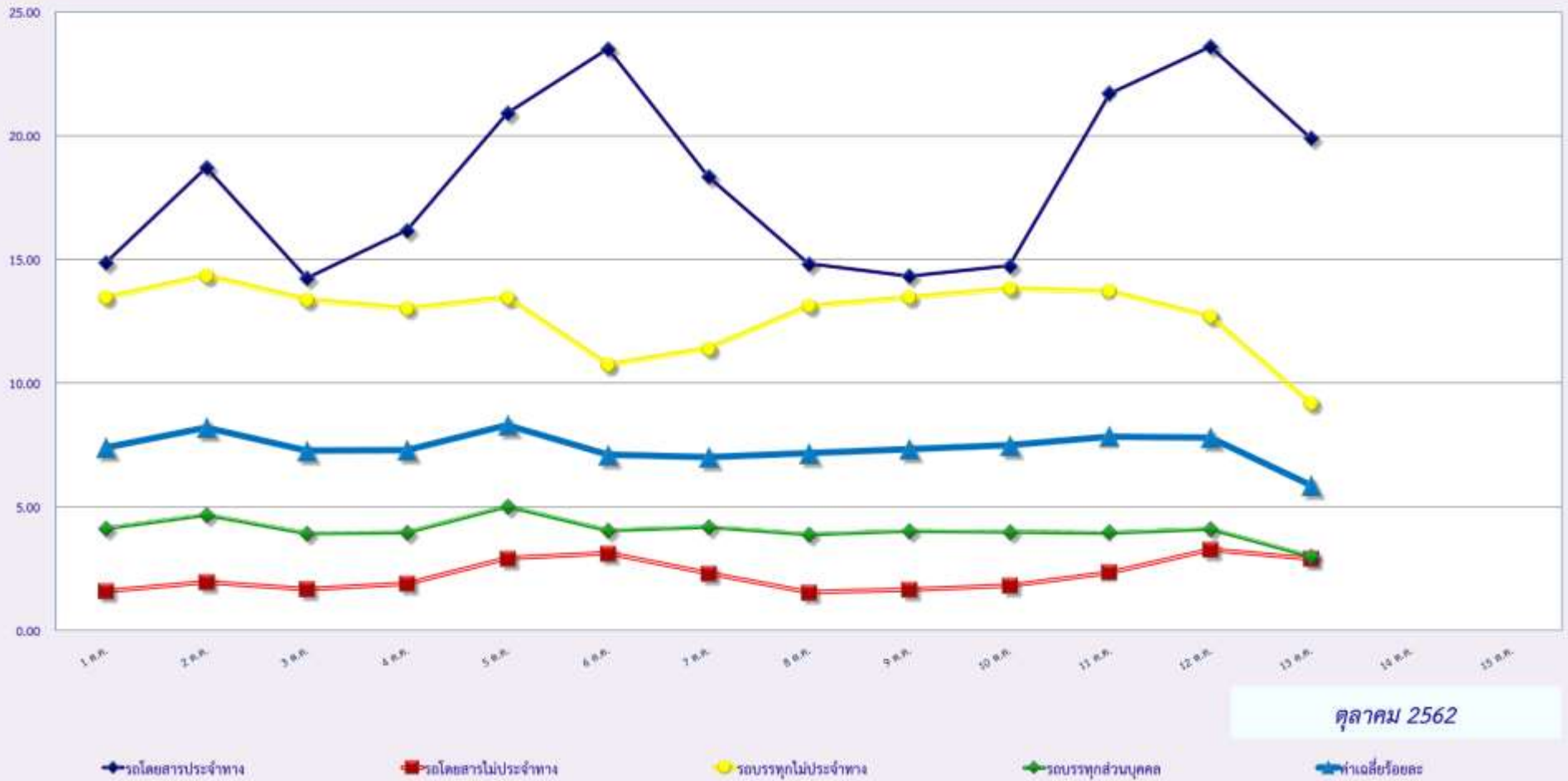
รถบรรทุกไม่ประจำทาง

รถบรรทุกส่วนบุคคล

ค่าเฉลี่ยร้อยละ

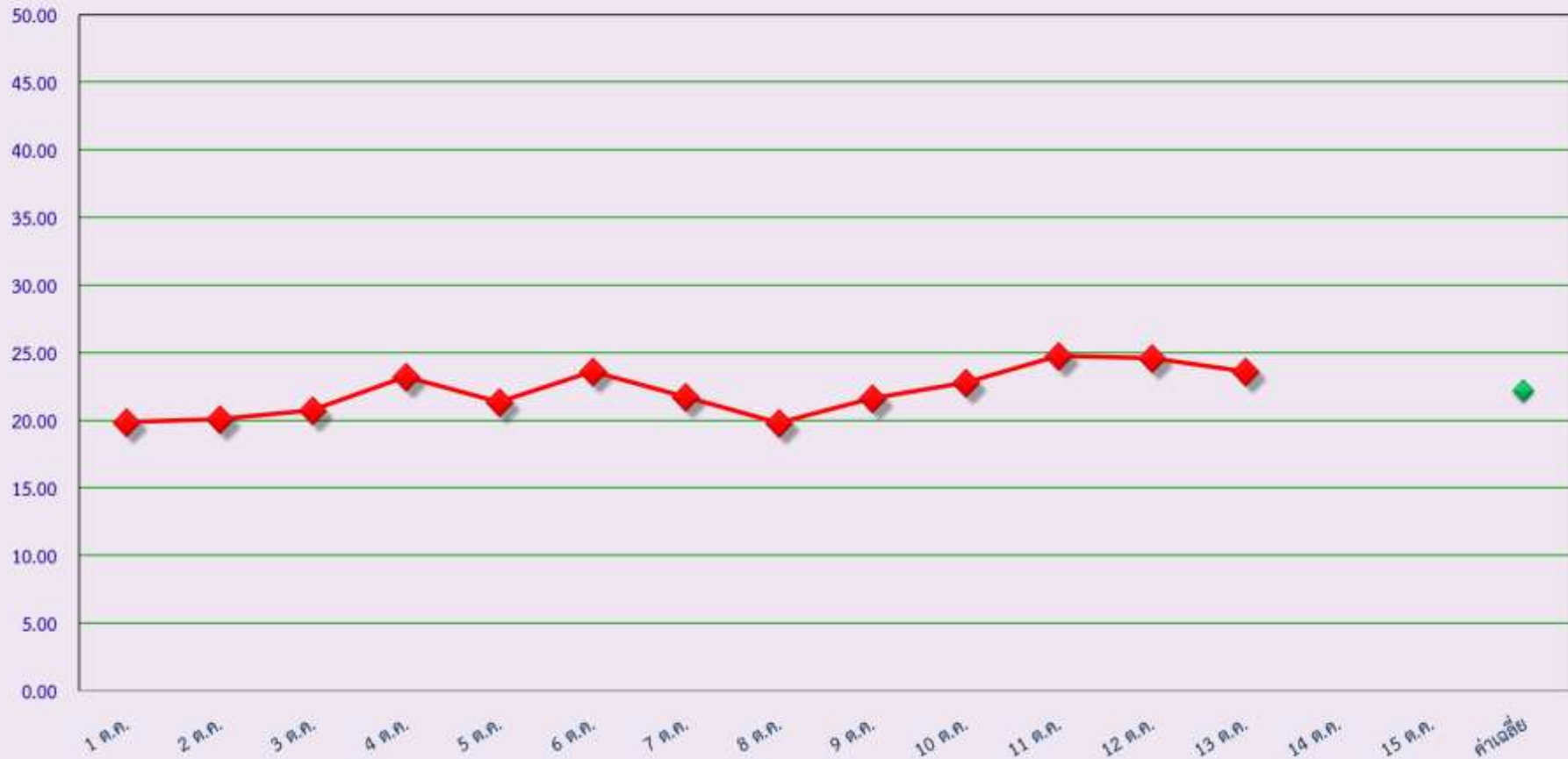
สถิติระยะเวลาการทำงานเกินของพนักงานขับรถในรถแต่ละประเภท (ร้อยละ)

ร้อยละ



สถิติรถตู้โดยสารประจำทาง หมวด 2(บขส.)ที่มีความเร็วเกิน (ร้อยละ)

ร้อยละ



ตุลาคม 2562